

ZSI 375
ESFÍNTER URINARIO
ARTIFICIAL



ZSI 475
IMPLANTE DE PENE
HIDRÁULICO



Más información
www.zsimplants.ch



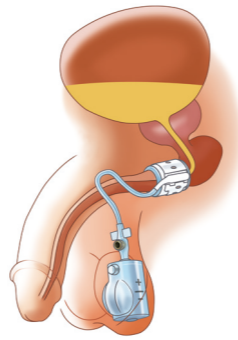
La solución para
la incontinencia masculina
la disfunción eréctil





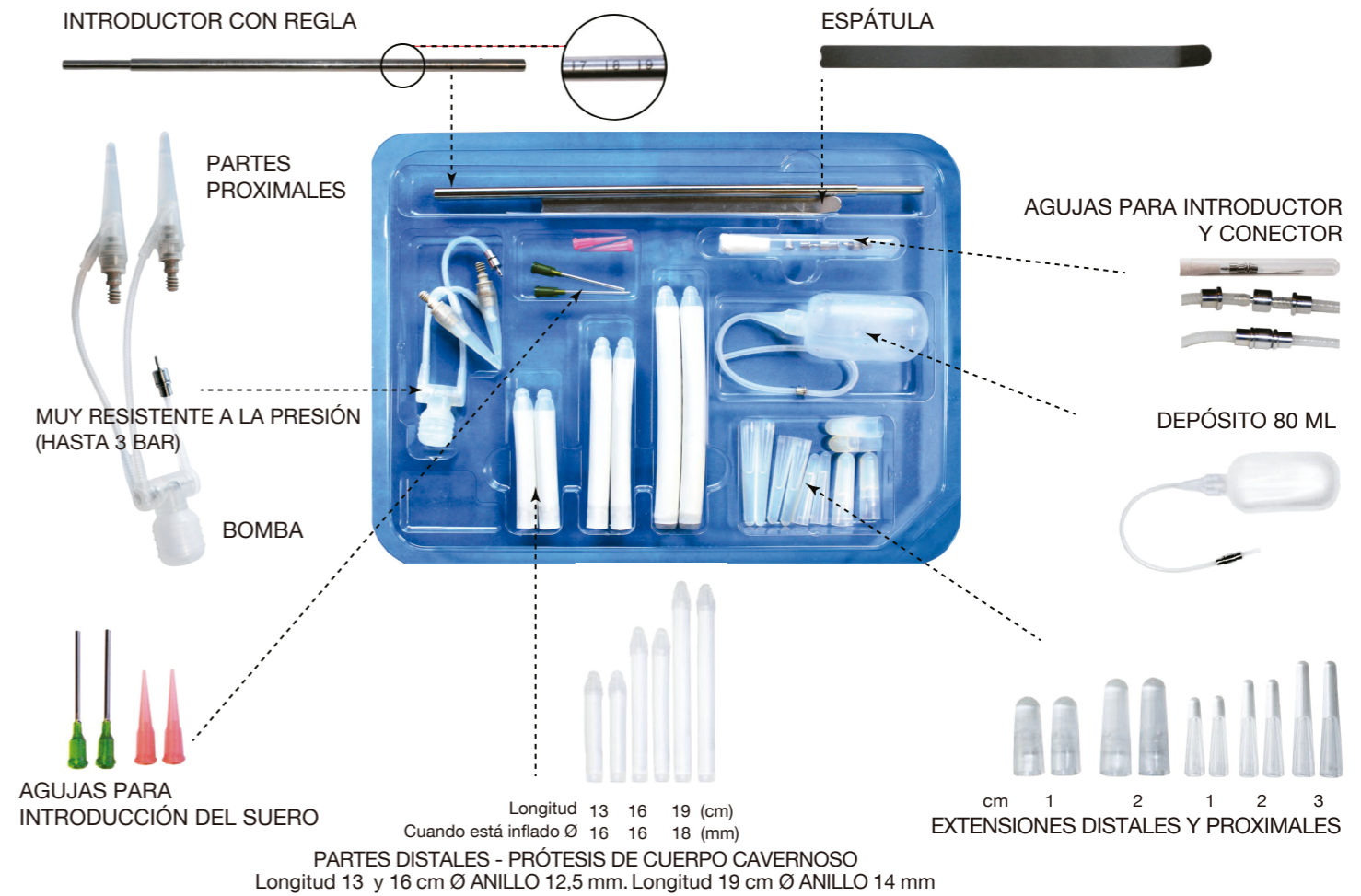
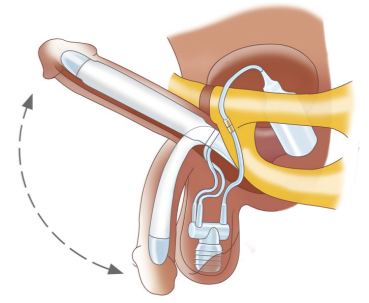
ZSI 375

Dispositivo de nueva generación!

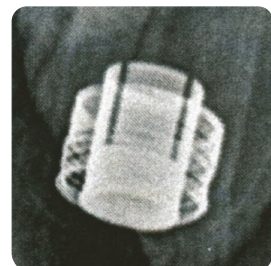


ZSI 475

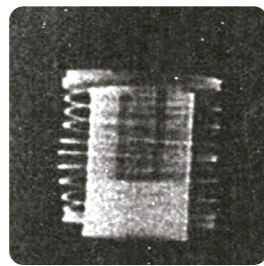
TODAS LAS LONGITUDES ESTÁNDAR DE IMPLANTES Y ACCESORIOS ESTÁN DISPONIBLES EN UNA SOLA CAJA



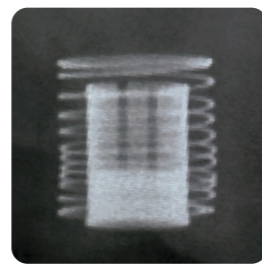
El dispositivo ZSI 375 se entrega prellenado y preconectado. Esto reduce significativamente el tiempo de preparación en el quirófano.



El esfínter está desactivado. El resorte está comprimido. Para activarlo, es necesario oprimir el botón de activación.



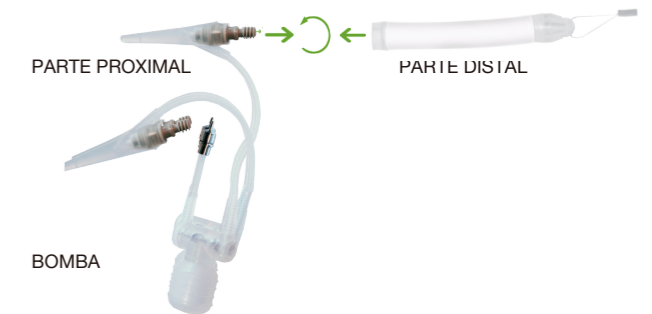
Tras la activación, el esfínter está en la posición adecuada para empezar a funcionar. El resorte se ubica en la parte superior del cilindro.



El resorte está descomprimido. La cantidad de solución en el circuito hidráulico es insuficiente. Se puede ajustar el volumen a través del nuevo tabique del escroto.



MONTAJE Y SEGURO



La bomba está conectada a la parte proximal y la parte proximal está enroscada con el cilindro distal. No se necesitan herramientas para conectar.

Para los penes más grandes, ofrecemos un set especial con una longitud de base de 22 cm, que se puede ajustar entre 21 y 27 cm. Diámetro de 21 mm cuando está inflado, Ø anillo 14 mm.